



Information and Communication Technology JETCRETE® のデジタル化情報通信技術

ICT施工による正確かつ効率的な高圧噴射攪拌工法

■ICT活用工事の「実施要領」「出来形管理要領」に対応

国土交通省の各種要領に則て、工事の各段階においてICT施工を実施します。

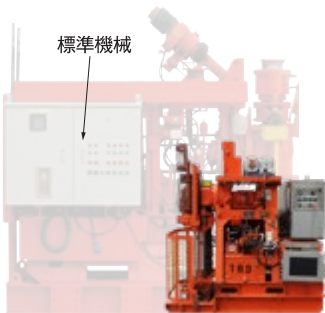
ICT活用工事
実施要領による
作業フロー

JETCRETE® のデジタル化情報通信技術

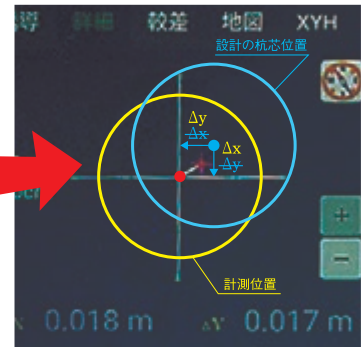
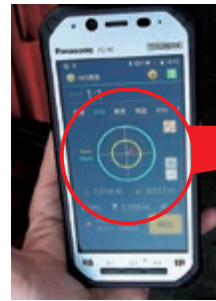
ICT建設機械による施工

①GNSSによる小型機械の誘導 (マシンガイダンス)

- GNSS受信アンテナを標準機械よりも小さい小型機械に搭載
- 狭隘エリアでのICT施工を実現します
- マシンガイダンスは専用のハンディを 사용합니다。
- 造成位置までの誘導が一目で確認できます。



ICT建機
(ICT地盤改良施工機械)



②施工異常時は施工機を自動停止

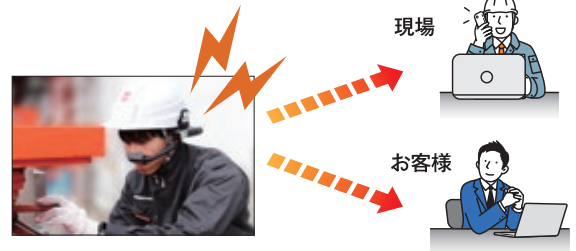
- 専用の管理装置により施工状況を把握
- エラー時は施工機を自動停止



自動で施工エラーを判定し、施工機を自動停止させます。

③ウェアラブルカメラによる遠隔臨場*

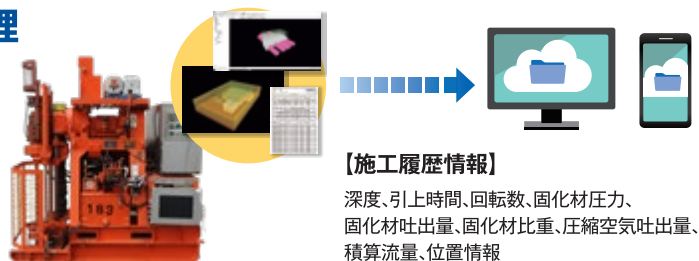
- ネットワークカメラに対応
- 施工状況を遠隔地からリアルタイムで確認可能



*ウェアラブルカメラはオプション機能になります

④施工履歴データのクラウド管理

- 施工履歴情報を施工機、プラントからクラウドに保存
- 施工状況の見える化を実現します



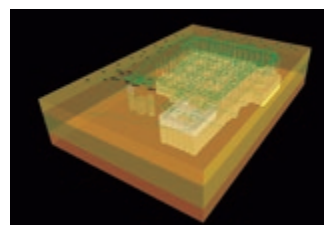
【施工履歴情報】

深度、引上時間、回転数、固化材圧力、
固化材吐出量、固化材比重、圧縮空気吐出量、
積算流量、位置情報

施工履歴データを
用いた出来形管理

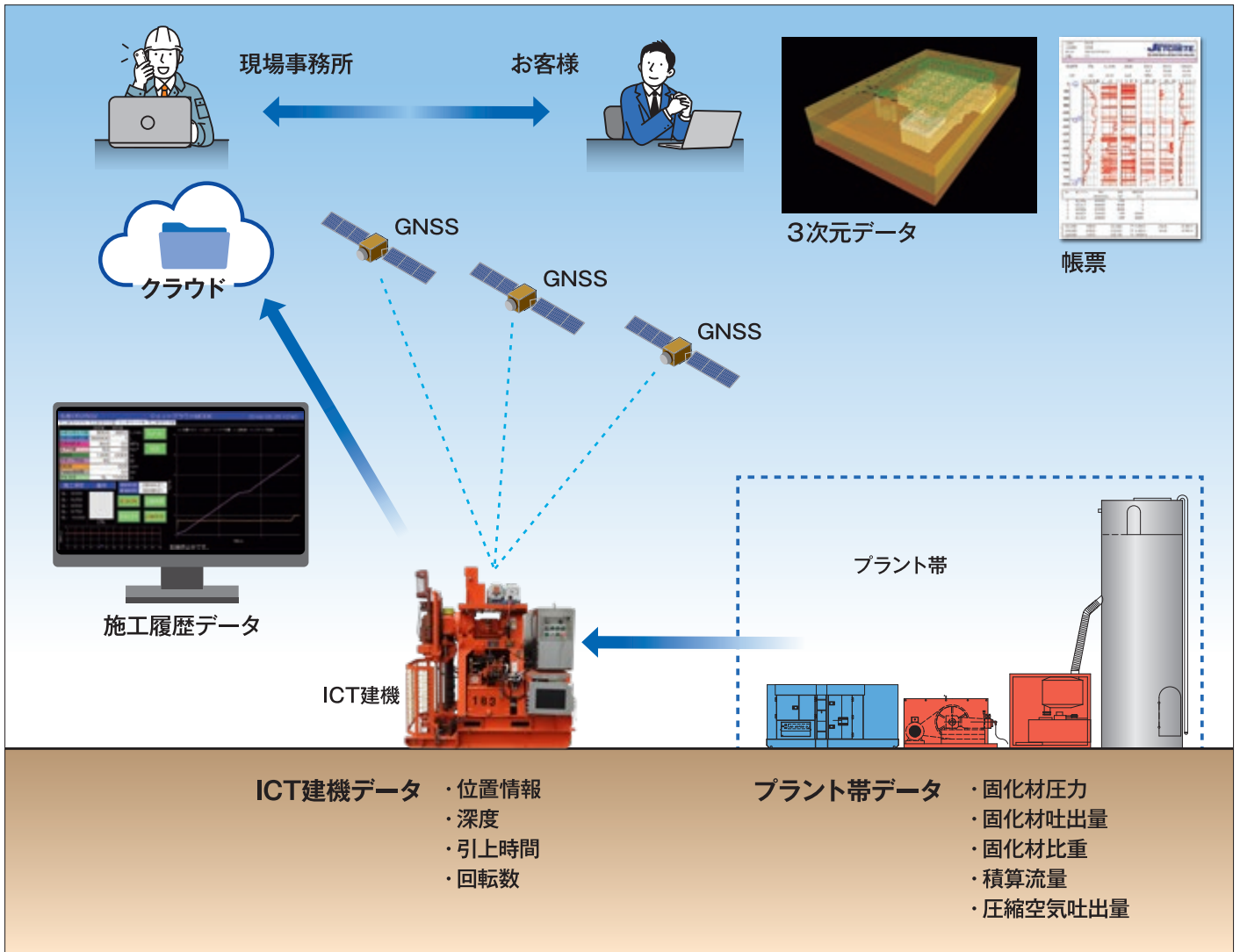
⑤3次元データを含む帳票作成

- クラウドの施工履歴データから帳票を自動作成
- 3次元データも作成可能



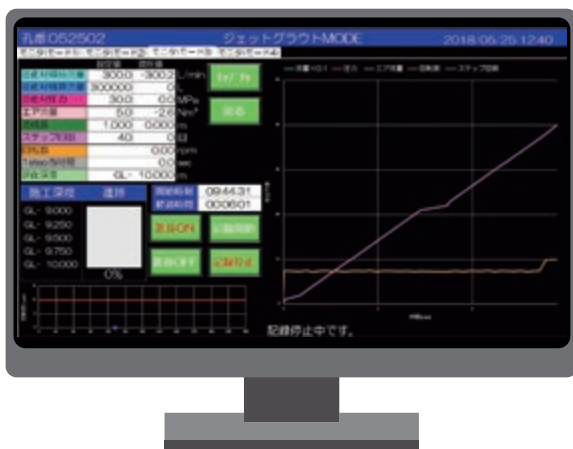
納品
3次元データの

■デジタル化情報通信技術システム概要



■自動帳票出力

管理装置画面



帳票出力イメージ



ケミカルグラウト株式会社
CHEMICAL GROUTING CO.,LTD.

本社 〒105-0001 東京都港区虎ノ門2-2-5 共同通信会館
TEL.03-5575-0467 FAX.03-5575-0573
西日本支社 〒540-0001 大阪市中央区城見2-2-22 マルイトOBPビル
TEL.06-6946-7481 FAX.06-6946-7482

東北支店 TEL.022-227-5515
名古屋支店 TEL.052-951-7813
関西支店 TEL.06-6946-7481
九州支店 TEL.092-282-6618
台湾支店 TEL.+886-2-2518-0812

札幌営業所 TEL.011-252-6025
北陸営業所 TEL.025-240-8177
広島営業所 TEL.082-553-7975
四国営業所 TEL.087-839-3060

<https://www.chemicalgrout.co.jp/>